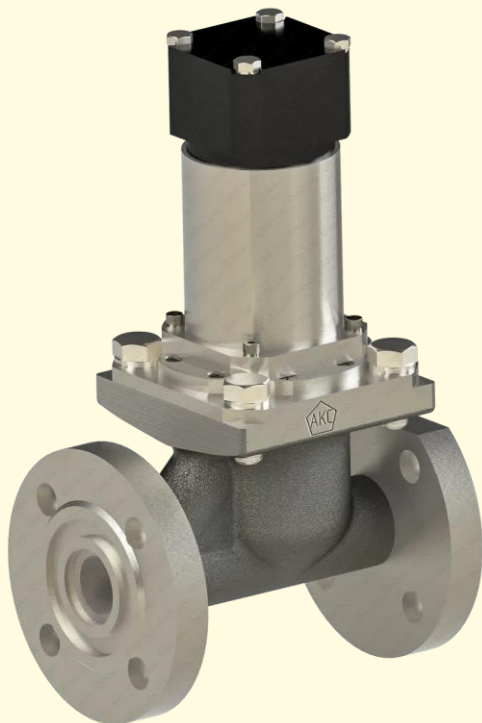




КАТАЛОГ ПРОДУКЦИИ

Общества с ограниченной ответственностью «Армкомплектсервис» ПКФ

Клапан отсечной сальниковый АКС96014



- Давление рабочей среды PN, МПа (кгс/см²): 1,6 (16), 4,0 (40).
- Диаметр условного прохода DN, мм: 10 – 150.
- Рабочая среда: жидкие и газообразные среды, по отношению к которым материалы коррозионностойки.
- Присоединение к трубопроводу:
 - фланцевое по [ГОСТ 33259-2015](#) или [ГОСТ 12815-80](#),
 - под приварку.
- Материал основных деталей:
 - ст.20,
 - 09Г2С,
 - 12Х18Н9ТЛ(10Т),
 - другие по запросу.
- Уплотнение в затворе: металл-фторопласт (до +200°С).
- Герметичность в затворе: по классу А [ГОСТ 9544-2015](#).
- Управление: электромагнитным клапаном (ЭМП), 24В.

Время срабатывания: до 1 секунды.

Изготовление по ТУ 3742-002-94587313-2015

Ссылка на страницу: [АКС96014 — Каталог продукции \(aks-zavod.ru\)](#)